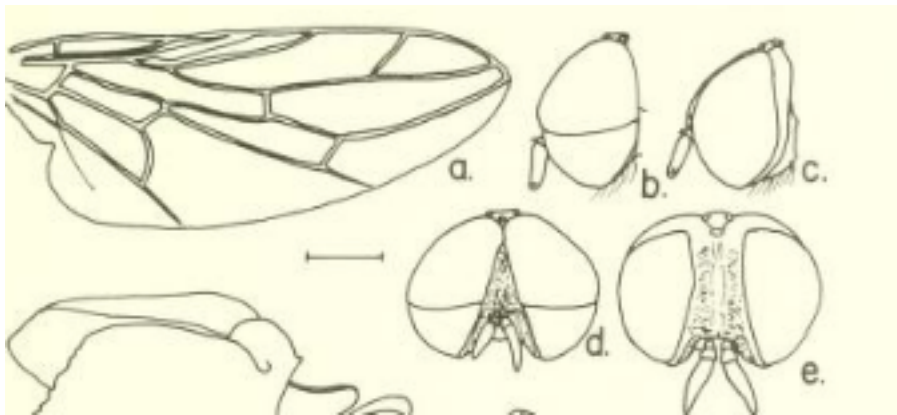


Sleutel Scenopinidae (Venstervliegen) N.W. Europa

(gebaseerd en vertaald uit Kelsey 1969 A Revision of the Scenopinidae of the World)
 Jan Wind, 30 nov. 2016

1. Vleugel helder 2.
 Vleugel bruin of melkwit 4.

2. Voorhoofd (front) glimmend glad, halterknop wit 3.
 Voorhoofd ruw oppervlak, halterknop variabele kleur van wittig tot donkerbruin ***S. fenestralis***



Scenopinus fenestralis In Nederland en meerdere landen van Europa en elders
 b., d. kop mannetje (wel oogstreep); c., e. kop vrouwtje (geen oogstreep)

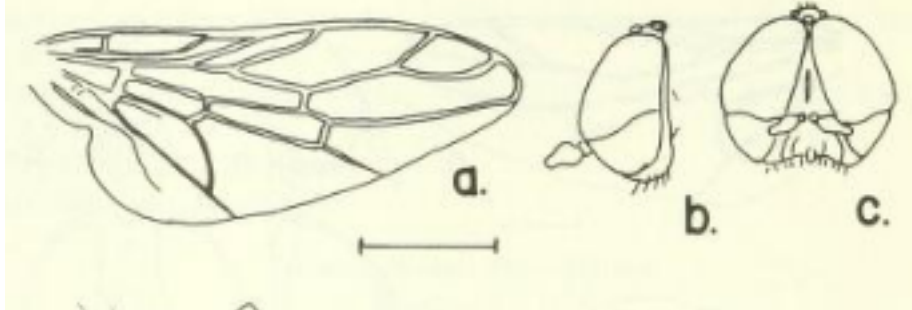
3. Vleugelader R4 vertakt duidelijk voor het midden van cel R5 ... ***S. glabrifrons***



Scenopinus glabrifrons niet in Nederland, wel in Duitsland, en midden Europa
 b., c. kop mannetje (wel oogstreep); d., e. kop vrouwtje (geen oogstreep)

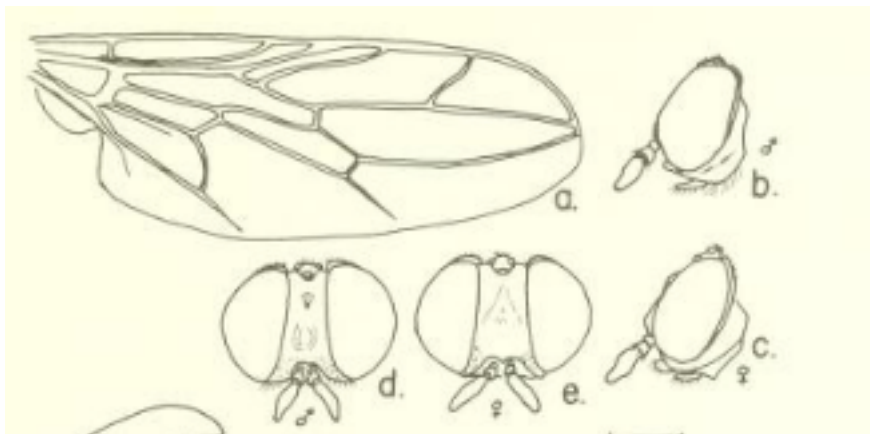
4. Vleugel bruin of bruine tint 5.
 Vleugel melkwit of grijsig 7.

5. Halterknop bruin of zwartbruin 6.
 Halterknop wit, achterlijf met 6 witte tergiëtbanden **S. griseus**



Scenopinus griseus Niet in Nederland, wel in Midden Europa
 b., c. mannetje (wel oogstreep)

6. Ogen ook van het mannetje ver uit elkaar. Oogfacetten uniform, niet twee
 soorten oogfacetten zoals bij de andere soorten **S. niger**



Scenopinus niger Niet in Nederland, wel in Great Britain, en continentale
 buurlanden. b., d. mannetje (geen oogstrepen); vrouwtje (geen oogstrepen)
 vleugelcel R5 gesloten bij het vrouwtje, iets open bij het mannetje (vleugel
 boven is de vleugel van het mannetje).
